

# Campo formativo: Lenguajes

*Disciplina*



Profa. Elihoreb Sastré Castelán

# **Finalidad del campo formativo de lenguajes:**

Se busca que los estudiantes adquieran y desarrollen habilidades de expresión y comunicación en sus diversas formas.



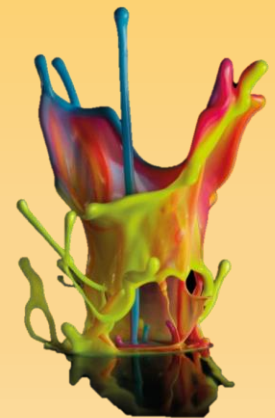
# Aspectos a evaluar:

Interés / Disposición

Investigación

Proyectos

Actividades en clase (aguilucho)





## **Interés/ Disposición:**

- **Actitud y compromiso para realizar actividades en clase.**
- **Entregar actividades en tiempo y forma.**
- **Dejar su área de trabajo ordenada y limpia.**

## **Investigación:**



- **Aclarar algún hecho.**
- **Descubrir, conocer, se trata de una acción propia de los humanos que se desarrolla en cualquier momento, con la intención de ampliar los conocimientos sobre un tema.**

# MATERIAL DE TRABAJO

- Aguilucho u hojas blancas t/c
- Colores de madera.
- Tijeras de punta roma
- Pegamento en barra
- Regla 30 cm
- **Materiales diversos** (revistas, impresiones, hojas de colores, lápiz de dibujo, etc.)



# Horario de atención a padres con previa cita

Grupo	lunes	martes	miércoles	jueves	viernes
1A					7:40 am Aula 10
1B		10:20 am Aula 10			
1C			9:30 am Aula 10		
1D					13:30 pm Aula 10
1E					9:20 am Aula 10
<b>1F</b>	<b>10:20 am Aula 10</b>				

## Horario de atención a padres con previa cita

<b>Grupo</b>	<b>Lunes</b>	<b>Martes</b>	<b>Jueves</b>
2A		13:40 pm Aula 10	
2B	13:40 Aula 10		
2C		13:40 pm Aula 10	